



SNMP

Ethernet

Internet

Intranet

OPC

HTTP

FTP

SMTP

TCP/IP

# ILC 150 ETH

**Automate Programmable Industriel compact, évolutif, puissant et hautement communicant**

- Serveur Web intégré
- Communication OPC
- Communication FTP
- Communication Ethernet
- Communication RS-232
- Horloge temps réel
- Programmation CEI 61131-3
- 256 kB de mémoire programme
- 256 kB de mémoire de données
- 8 kB de données rémanentes
- 4 MB de mémoire flash
- 8 E/ 4 S TOR extensible à 4096 E/S
- 1,5 ms pour 1 k instructions
- Accès direct aux bases de données SQL

## L'automate ILC 150 ETH : innovant et puissant

Modularité, puissance de traitement et grande compétitivité font du nouveau contrôleur INLINE ILC 150 ETH un automate programmable unique sur le marché, qui s'adapte particulièrement bien à l'automatisation à faible coût de petites unités fonctionnelles décentralisées.

Il offre une communication élevée. Tandis que les composants d'E/S de niveau inférieur sont intégrés dans le réseau, via le système de bus de terrain Interbus, l'intégration dans les systèmes de niveau supérieur se fait via Ethernet TCP/IP ou sur Profinet..



## Starter Kit ILC 150 ETH

Associé au logiciel de programmation PC WorX, vous avez en main un outil complet pour être efficace rapidement avec les automates Phoenix Contact.

Ce starter Kit pré-monté et configuré vous permettra d'appréhender simplement l'automate programmable industriel hautement communicant ILC 150 ETH.

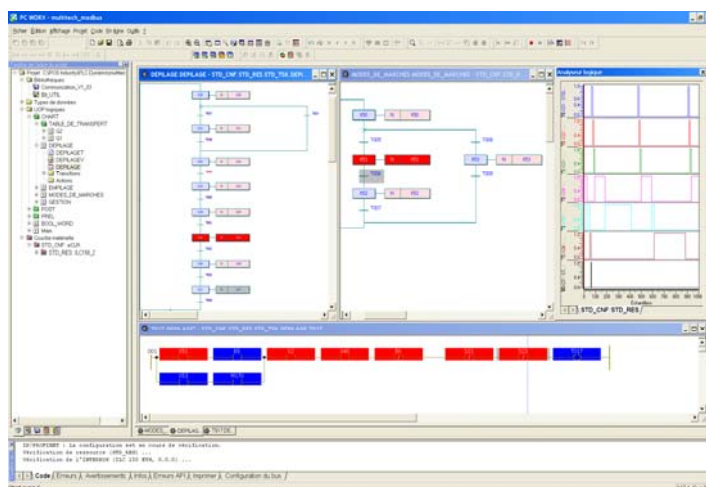
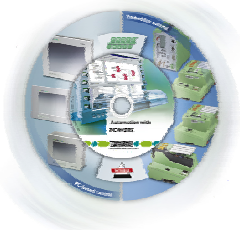
Equipé d'entrées / sorties TOR, d'entrées / sorties analogiques, ce kit vous donnera la possibilité de visualiser et de programmer toutes les fonctions de l'automate.

## Descriptif du Starter Kit ILC 150 ETH

- 1 bloc d'alimentation 240 V AC - 24 V DC
- 1 automate ILC 150 ETH avec 8 entrées / 4 sorties TOR (extensible à 4096 E/S)
- 1 module d'extension 2 entrées / 1 sortie analogiques
- 1 module de simulation 8 entrées à commutateurs
- 1 potentiomètre de consigne analogique
- 1 afficheur analogique barre graphe
- 1 CD Rom avec toute la suite logiciel PHOENIX CONTACT (certains en version démo)
- 1 câble Ethernet
- 1 câble d'alimentation

## Atelier logiciel PC WorX

- Conforme à la norme CEI 61131-3 (5 langages) :
  - ✓ SFC (Grafcet)
  - ✓ Ladder
  - ✓ Bloc fonctionnel
  - ✓ Texte structuré
  - ✓ Liste d'instructions
- Outils de débogage intégrés,
- Analyseur logique
- Licence sans abonnement avec mise à jour incluses



## Modules d'extension

Grâce à la gamme INLINE vous pouvez étendre les possibilités de votre automate ILC 150 ETH :

Entrées / Sorties TOR  
Entrées / Sorties Relais  
Acquisition de température  
Modules de régulation  
Acquisition de position  
Domotique (Enocean / DALI)

Entrées / Sorties Analogiques  
Compteurs  
Modules de commande  
Communication (RS232 / RS 422 / RS485)  
Modbus RTU  
Modules de Puissance

Distribué par :



21B rue des Peupliers  
92752 NANTERRE CEDEX  
TEL. : 01 47 82 80 94  
FAX : 01 47 82 57 61

Pour plus d'information, consulter les sites Internet :

[www.pos-industry.com](http://www.pos-industry.com)

[www.phoenixcontact.fr](http://www.phoenixcontact.fr)